

## 0020 Ontwikkeling, Stapelverwerking

Ontwikkeling: STAPEL VERWERKING

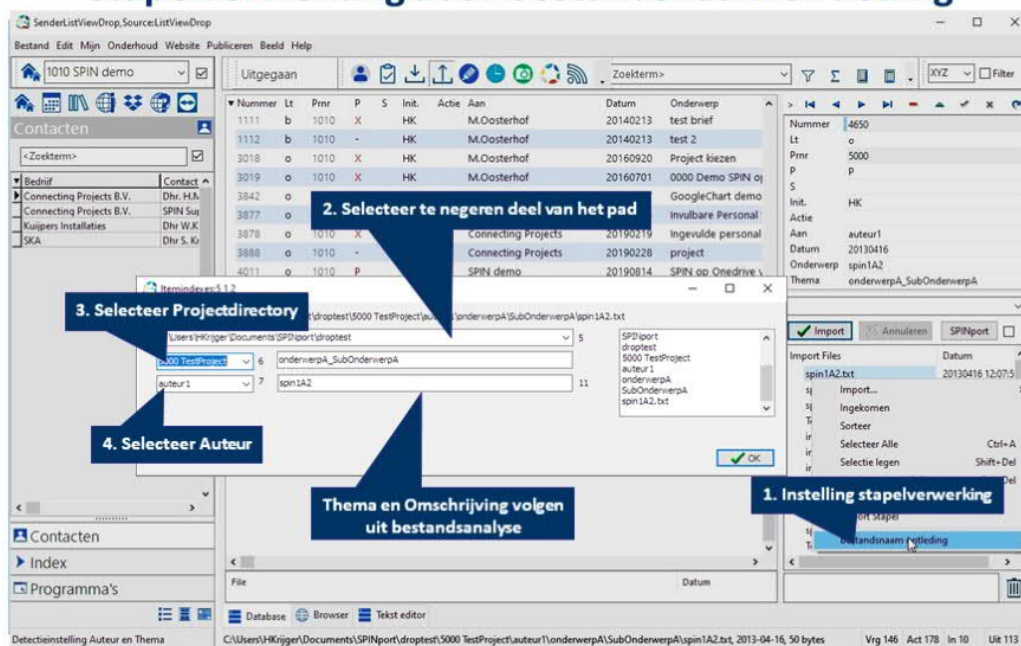
Om een hele stapel documenten in een directorystructuur automatisch te laten importeren is er nu STAPELVERWERKING: een ontleding naar SPIN volgens die directorystructuur.

Stapelverwerking heeft een voorkeur mappenstructuur:  
PRNR projectnaam/AUTEUR/THEMA/subthema/onderwerp.ext

Die ordening kan bij menukeuze "Bestandsnaam ontleding" aangepast worden.  
Wel is belangrijk dat alle bestanden volgens eenzelfde structuur geplaatst zijn.

Bevestiging vragen: als dat vak aangevinkt is vraagt SPIN om bevestiging bij het kopiëren naar SPIN  
Als dat uitgevinkt staat en SPIN bezig is te importeren dan kunt u die checkbox aanvinken, waarna SPIN weer om bevestiging gaat vragen. Als u dan cancel kiest wordt het importeren afgebroken.

## Importeren stapelverwerking door bestandsnaam ontleding



SPIN (c) - Connecting Projects

46

### Bestandsnaamontleding:

Hierin geeft u aan welk deel van het bestandspad genegeerd moet worden (2).

Het overige (restpad) wordt dan gebruikt voor ontleding

Het ONDERWERP is normaliter de bestandsnaam

Het PRNR is het eerste woord van de gekozen directory uit het restpad. (3)

De AUTEUR worden gekozen uit het restpad (4)

Het resterende deel van het restpad wordt ingevuld als THEMA en OMSCHRIJVING

### De werkwijze is dus:

Drop een directory in het importvak

Selecteer een bestand (zonder bestand kan niet ontleed worden)

Kies Bestandsnaam ontleding (popup)

(Zet bevestigingvragen aan/uit (checkbox))

Kies Stapelimport (popup)

En zie SPIN werken... terwijl u toeziet ;-)