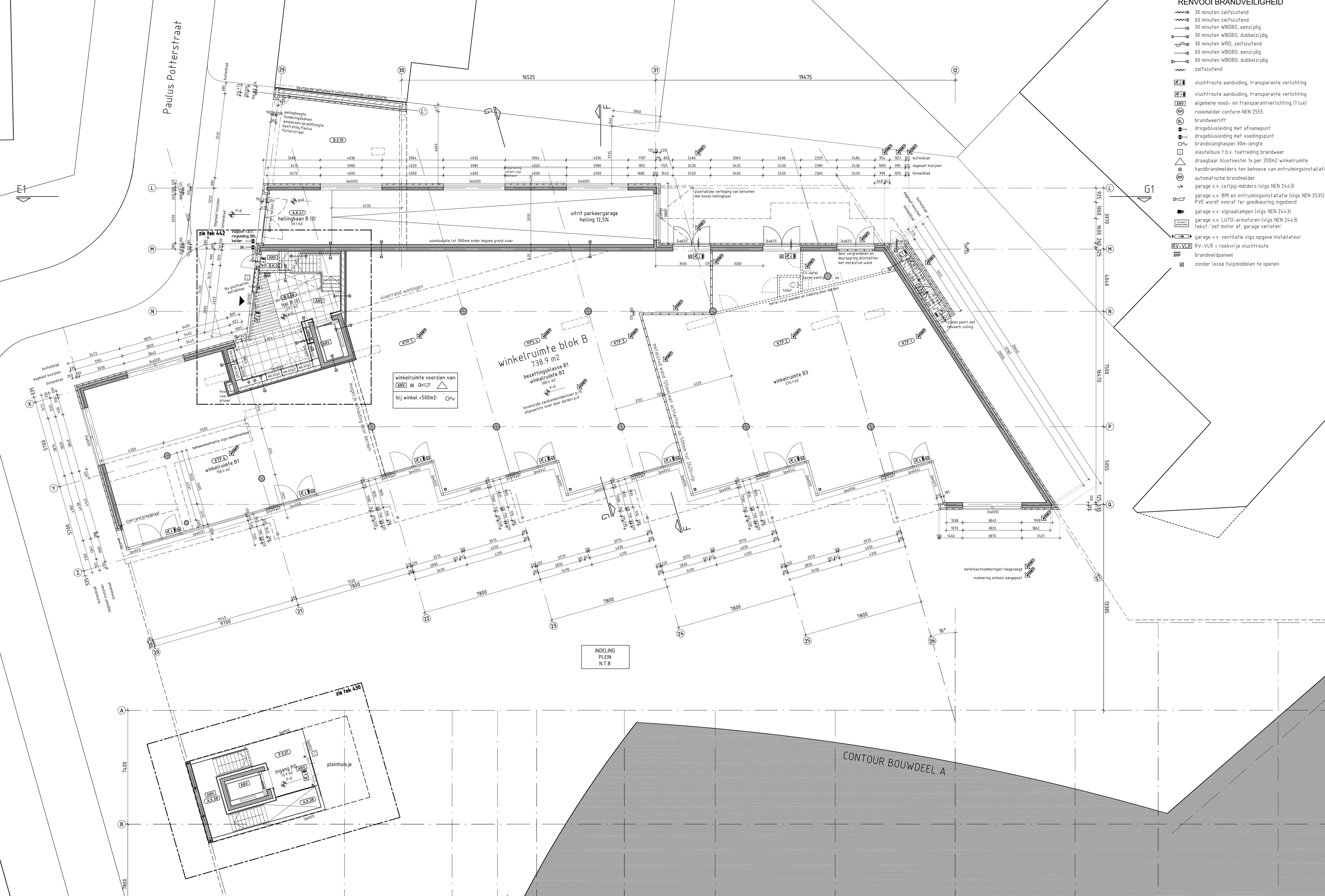


Paulus Potterstraat

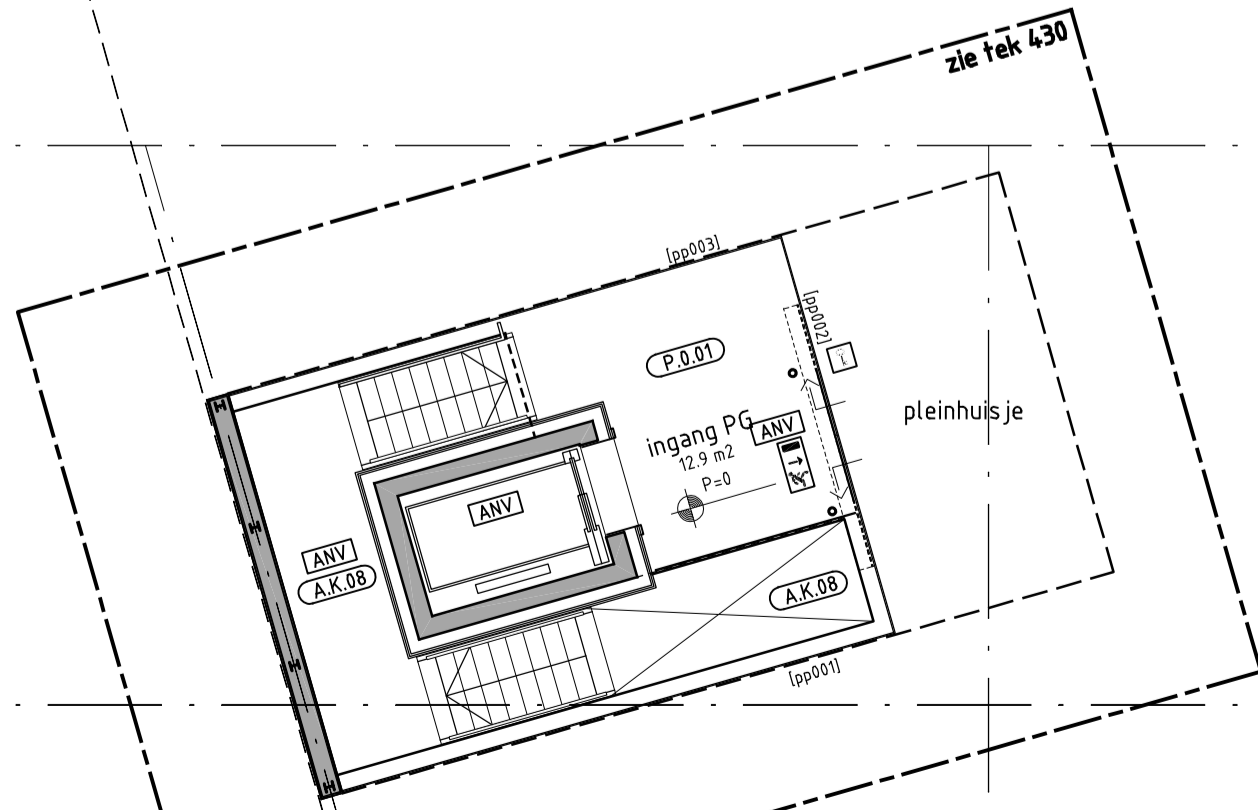


winkelruimte voorzien van:  
ANV  
bij winkel >500m2:

winkelruimte blok B  
738.9 m2  
bezetingsklasse B1  
winkelruimte B2  
300 x m2

INDELING  
PLEIN  
N.T.B

CONTOUR BOUWDEEL A



RENVOOI BRANDVEILIGHEID

- 30 minuten zelfsluitend
- 60 minuten zelfsluitend
- 30 minuten WDBDO, eenzijdig
- 30 minuten WDR, zelfsluitend
- 60 minuten WDBDO, eenzijdig
- 60 minuten WDBDO, dubbelzijdig
- zelfsluitend
- vluchtroute aanduiding, transparante verlichting
- vluchtroute aanduiding, transparante verlichting
- algemene nood- en transparantverlichting (1 lux)
- rookmelder conform NEN 2555
- brandweerlift
- drogeblusleiding met afnamepunt
- drogeblusleiding met voedingspunt
- brandslanghaspel 30m-lengte
- sleutelbus t.b.v. toetreding brandweer
- draagbaar blustoestel 1x per 200m2 winkelruimte
- handbrandmelders ten behoeve van ontruimingsinstallatie
- automatische brandmelder
- garage v.v. co/pg-melders (vlgs NEN 2443)
- garage v.v. BfM en ontruimingsinstallatie (vlgs NEN 2535)
- PVE wordt vooraf ter goedkeuring ingediend
- garage v.v. signaalampen (vlgs NEN 2443)
- garage v.v. LUTO-armaturen (vlgs NEN 2443)
- tekst: 'zet motor af, garage verlaten'
- garage v.v. ventilatie vlgs opgave installateur
- RV-VLR = rookvrije vluchtroute
- brandmeldpaneel
- zonder losse hulpmiddelen te openen

RENVOOI

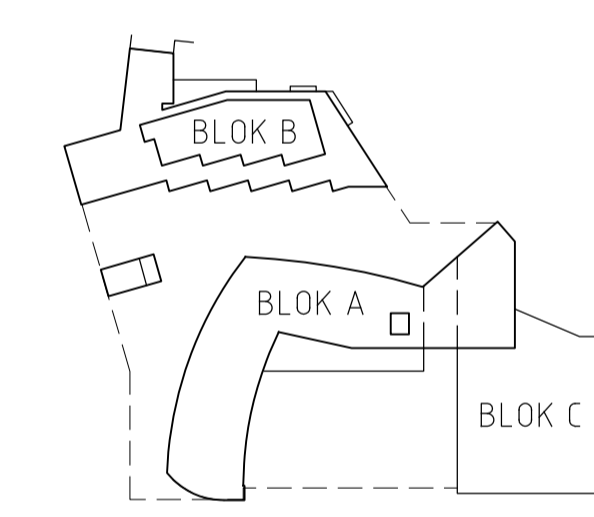
- niet dragende gevel met natuursteen-kalkzandsteen-isolatie-spuw-natuursteen
- dragende gevel met metselwerk: beton-spuw-metselwerk
- dragende gevel met metselwerk
- dragende gevel met metselwerk
- beton-isolatie-spuw-metselwerk
- dragende gevel met metselwerk
- gips-regelwerk-isolatie-spuw-metselwerk
- dragende gevel met houten bekleding: beton-isolatie-spuw-gevelplaat
- houtskeletbouw element
- gips-regelwerk-isolatie-spuw-gevelplaat
- geïsoleerde binnenwand met houten bekleding
- kalkzandsteen-isolatie-spuw-houten bekleding
- kalkzandsteen 214mm, 150mm, 100mm
- zware scheidingswand: 100mm (tbv b.k. vochtbest.)
- lichte scheidingswand: 100 mm (tbv b.k. vochtbest.)
- woningscheidende wand: beton (250mm)
- liffwand, kopwand: beton (280 mm)
- houten pui
- ventilatierooster in breedte van raamdeed
- capaciteit volgens ventilatieberekening
- 00b luchtgeleid, resp. 5 db contactgeleid
- tussen verbijruimtes gelid -20db(A)

NUTSVOORZIENINGEN

- 01 - verdeelkast: 750 x 300 x 2100
- 02 - appartementen: 1000 x 350 x 2100
- 03 - algemene voorzieningen: 1000 x 350 x 2100
- 04 - UPC: 750 x 350 x 2100
- 05 - UPC geveelkast: 750 x 350 x 2100
- 06 - inwerk kast: 1400 x 500 x 2100
- 07 - opstelplaats hydrofoor: 2000 x 1600 x 2100
- 08 - meterkast voor winkels: 1000 x 350 x 2100
- 09 - gaskast: 1000x400x2100
- 10 - trafo: 2500 x 2790 x 2400
- 11 - meterkast voor kantoren: 1000 x 350 x 2100
- 12 - watermeter 750x350x2100

OPMERKINGEN

- constructie -constructieve elementen conform opgave constructeur
- installaties -installaties conform opgave adviseurs
- electra volgens NEN 1010
- riolering / hwa volgens NEN 3215 en NTR 3216
- bouwfysica -RC-waarden en akoestische voorwaarden volgens adviseur
- algemeen -noodoverloop i.o.m. constructeur
- de inrichting van winkels en de daarbij vereiste voorzieningen vallen onder de verantwoordelijkheid van de winkels
- peilmaten daktekening geven bovenzijde constructieve vloer aan
- parkeren -parkeergarage voldoet aan NEN 2443
- parkeerplaatsen met \* voldoen niet aan NEN 2443



projektontwikkelingsburo  
HAAGDIJK BV

Innindelaan 113  
5643 CV Eindhoven  
tel : 040 2809898  
fax : 040 2809890  
haagdijk@haagdijk.nl  
www.haagdijk.nl

architect  
Locus architecten

werk  
Centrum Lakerloep  
Eindhoven  
stadus  
bouwvoering  
onderwerp tekening  
plattegrond gebouw B  
begane grond

schaal  
1:100  
formaat  
979 x 594  
getekend  
bc  
datum  
03.07.2013  
datum gewijzigd  
A-11.10.2013 B-11.11.2013 C-19.12.2013 D-04.02.2014

werknummer  
0610  
tekeningnummer  
402B

DEFINITIEF

