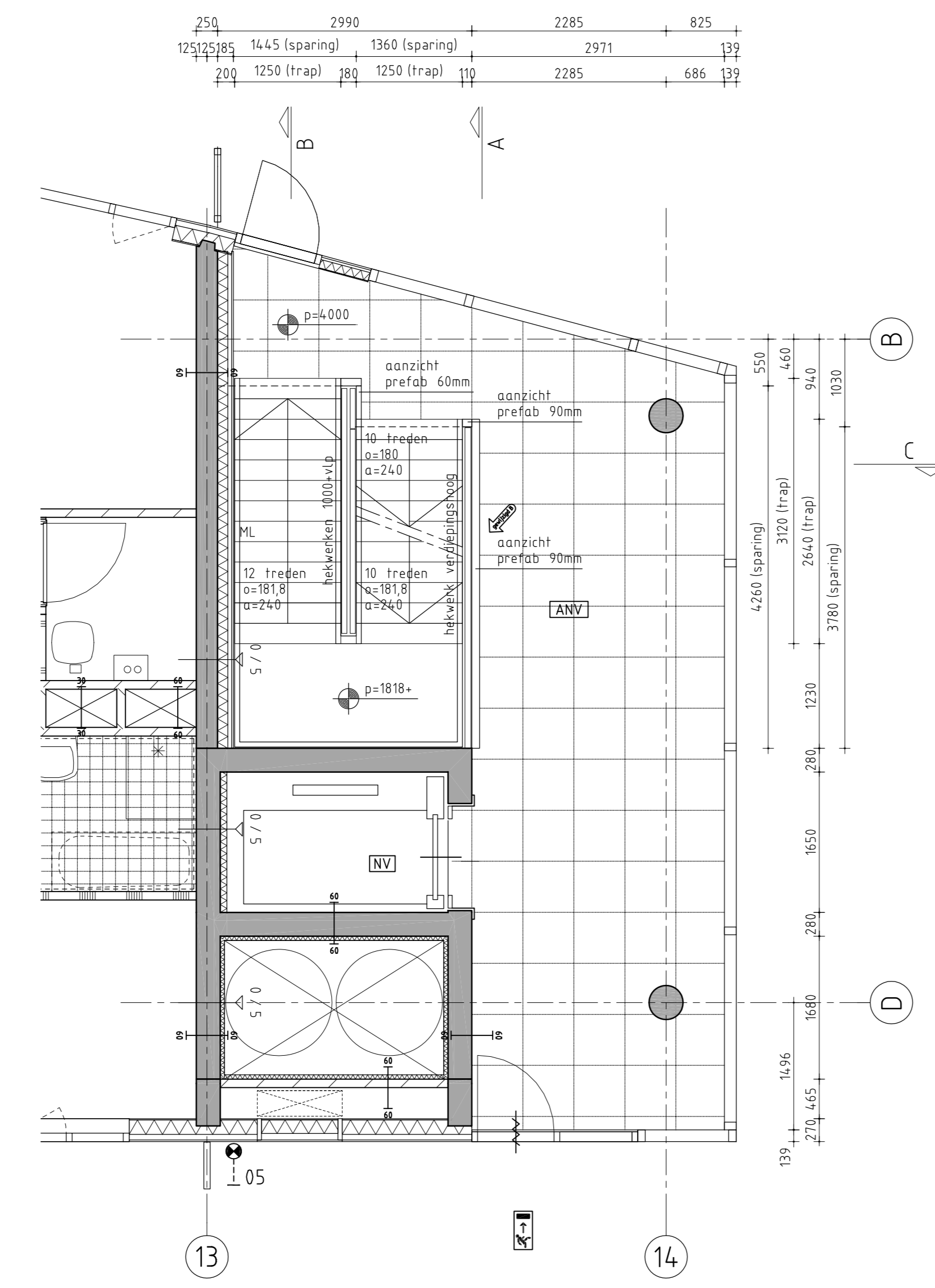
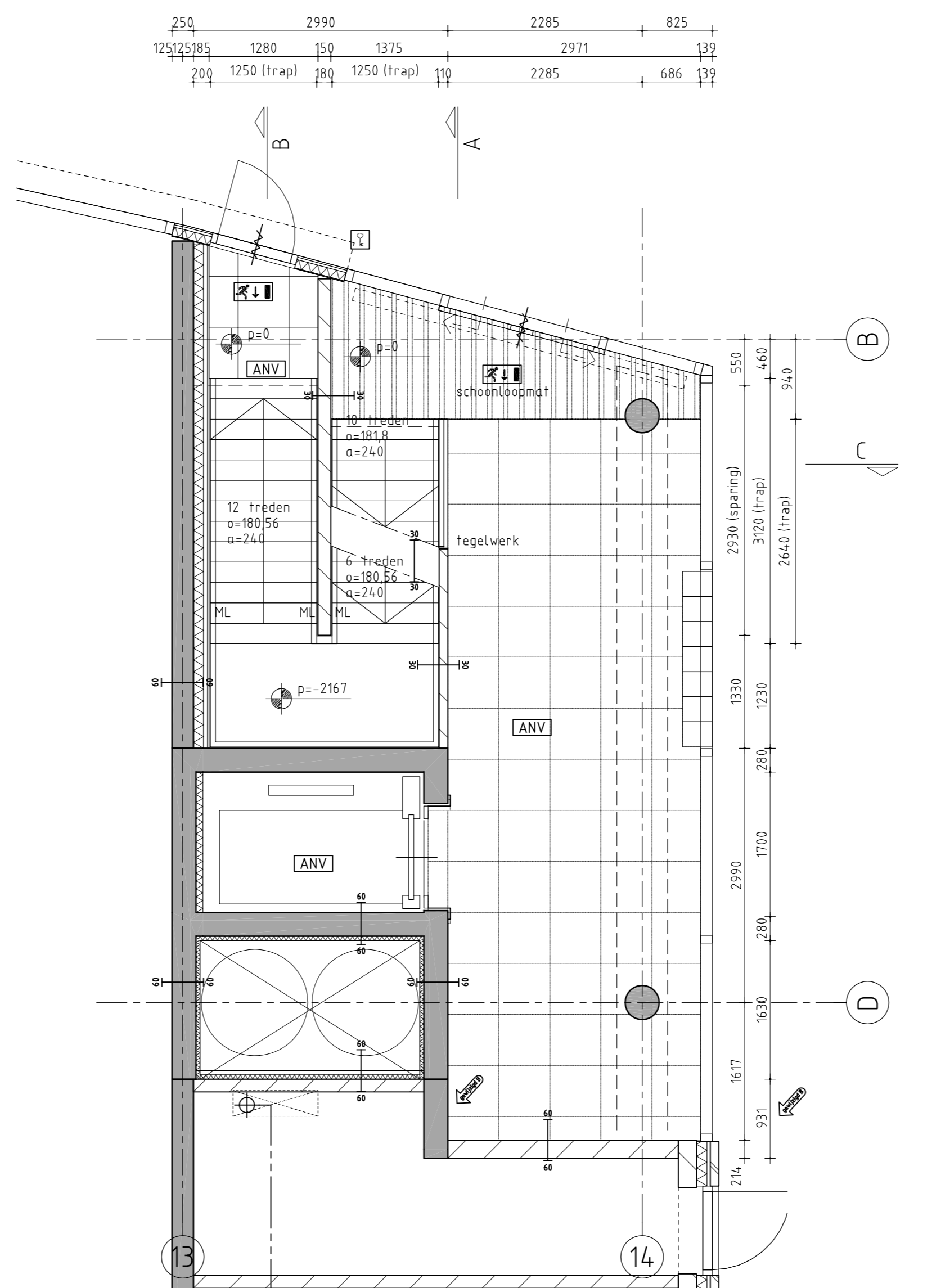


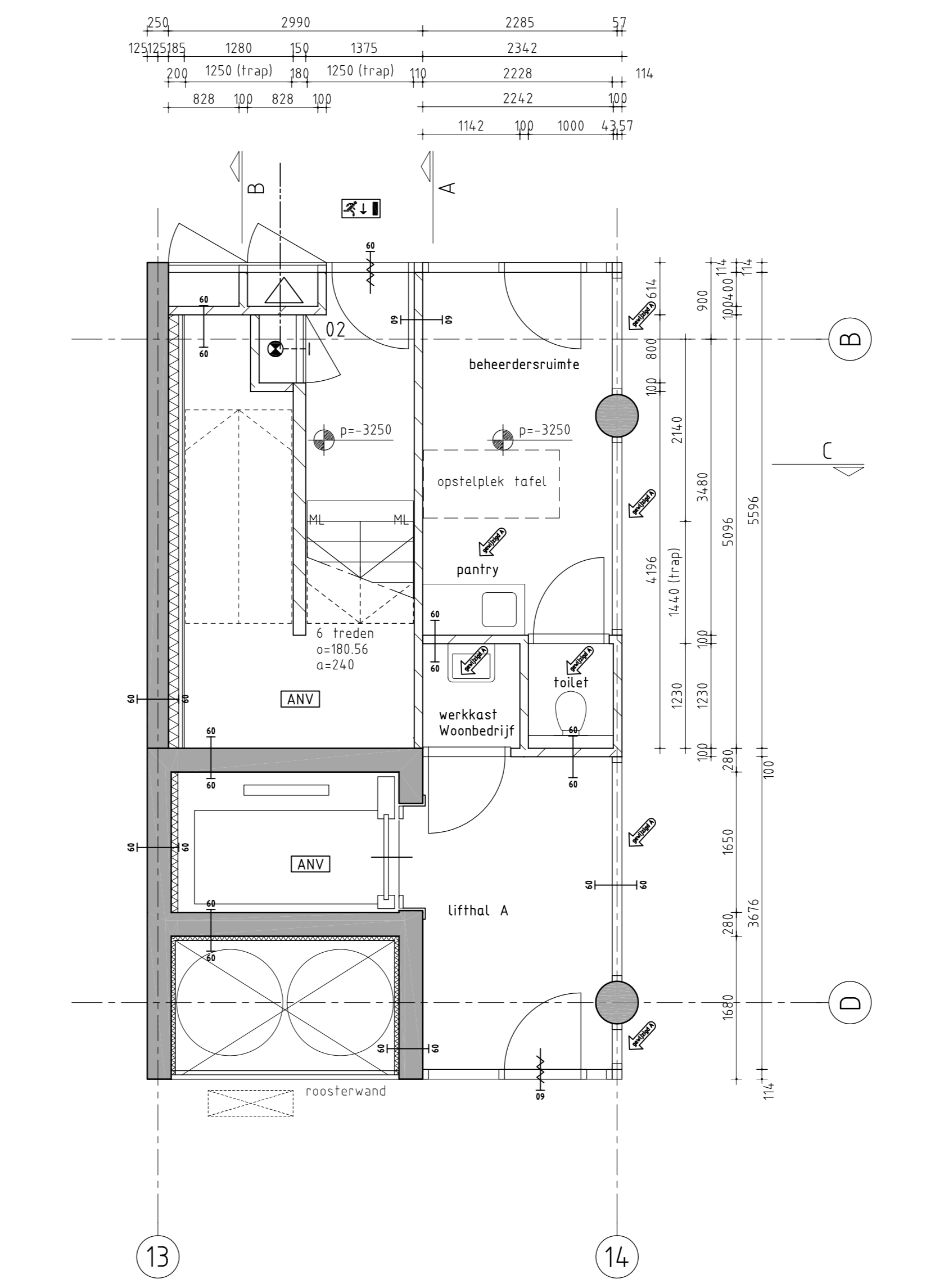
2e verdieping



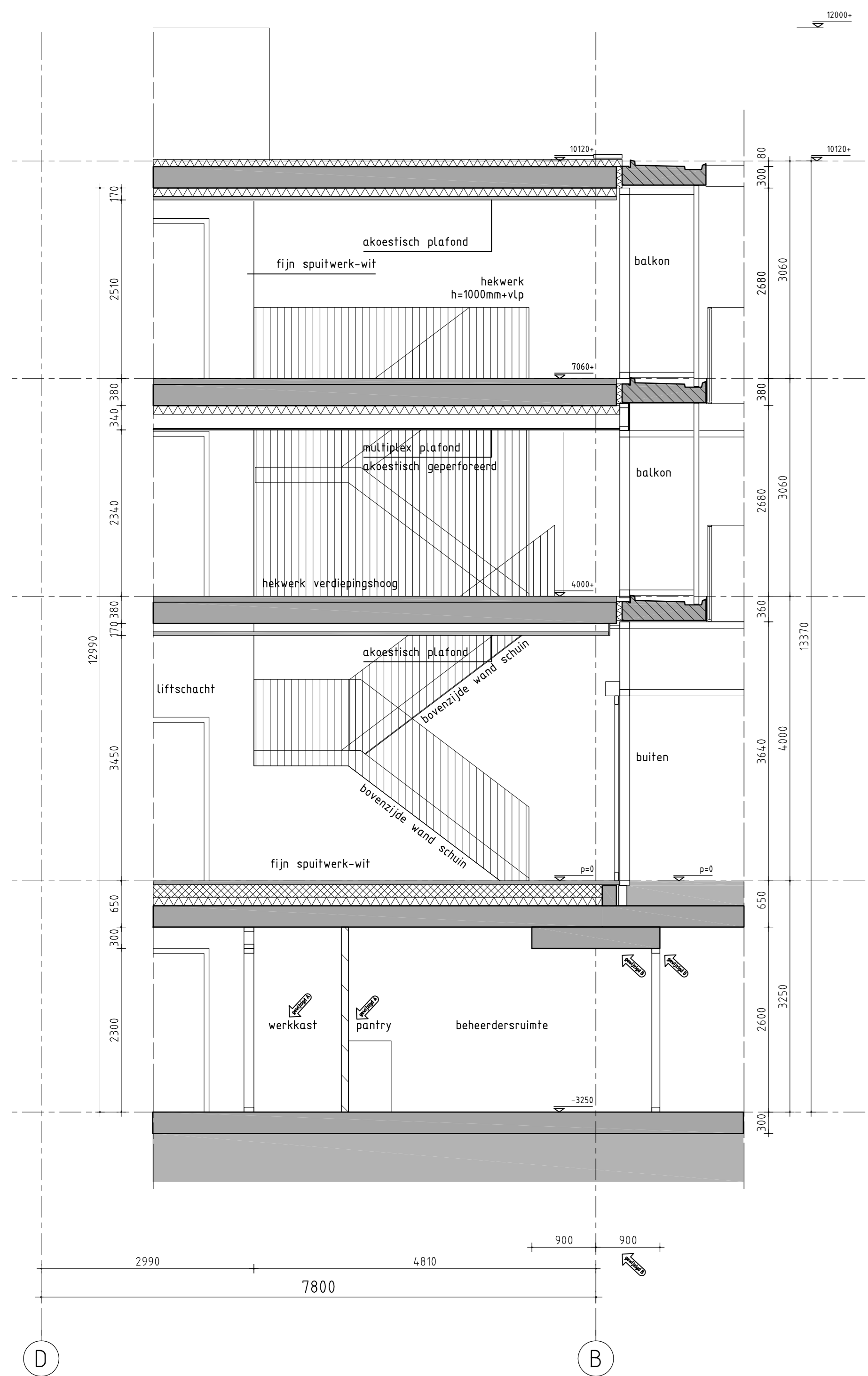
1e verdieping



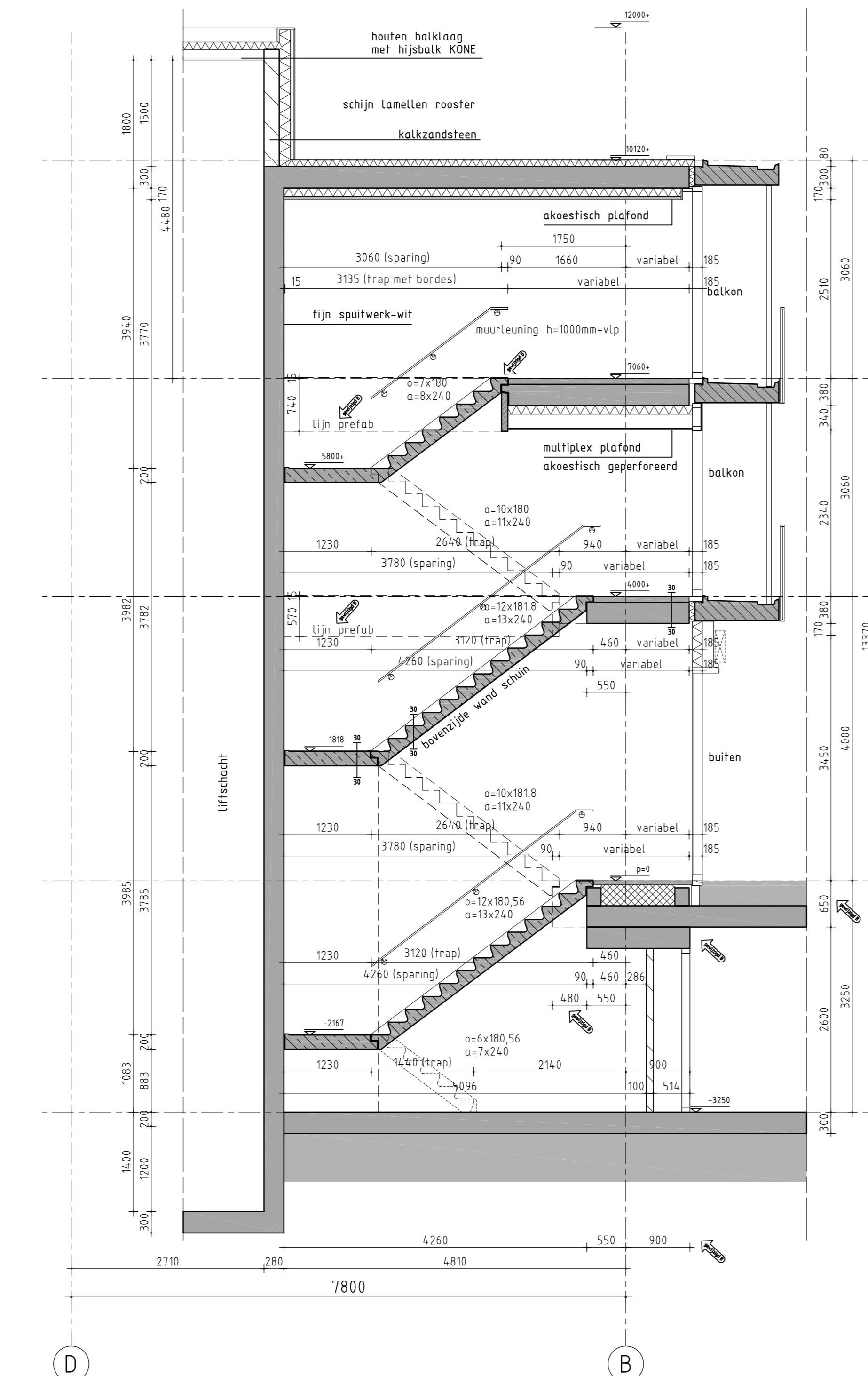
begane grond



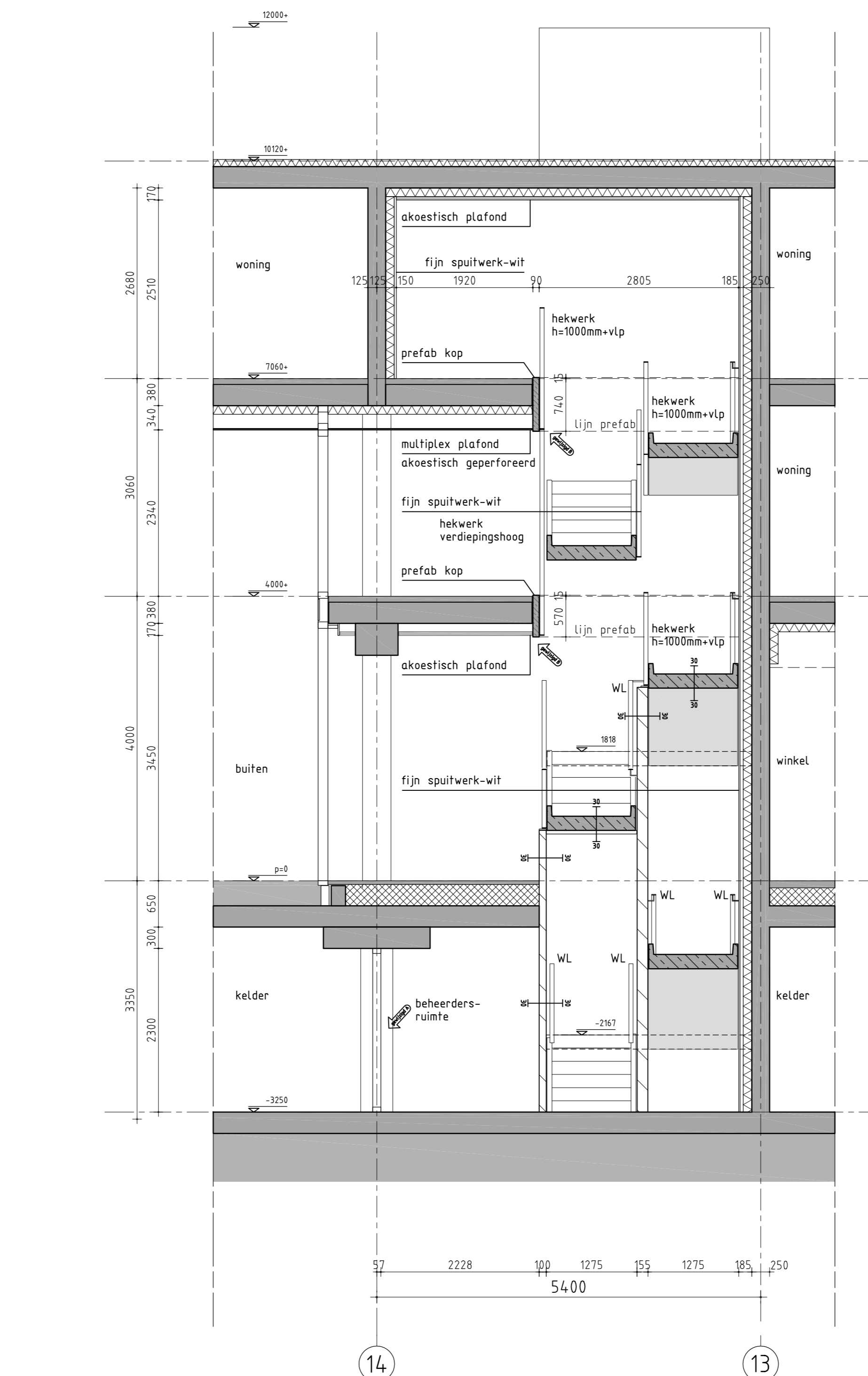
kelder



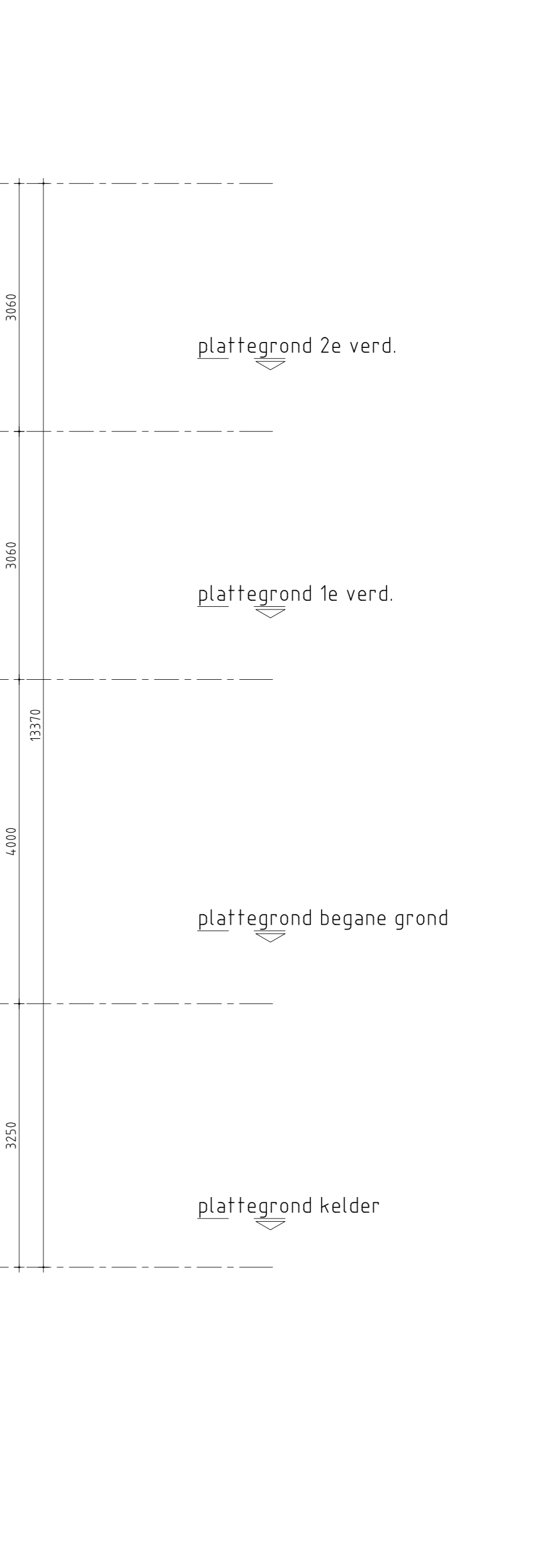
doorsnede A



doorsnede B



doorsnede C



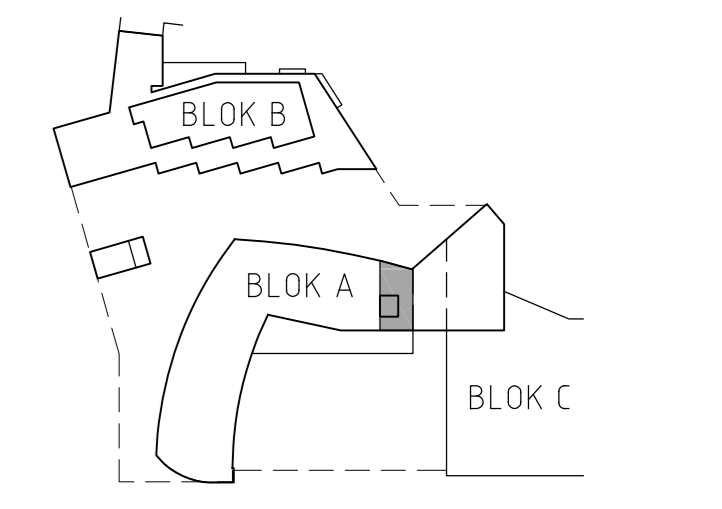
doorsnede D

- RENVOOI**
- niel dragende gevel met natuursteen
 - kalkzandsteen-isolatie-spouw-natuursteen
 - dragende gevel met metselwerk
 - beton-spouw-metselwerk
 - dragende gevel met metselwerk
 - beton-isolatie-spouw-metselwerk
 - niel dragende gevel met metselwerk
 - gips-regelwerk-isolatie-spouw-metselwerk
 - dragende gevel met houten bekleding
 - beton-isolatie-spouw-gevelplaat
 - houtskeletbouw element
 - gips-regelwerk-isolatie-spouw-gevelplaat
 - geïsoleerde binnenwand met houten bekleding
 - kalkzandsteen-isolatie-spouw-houten bekleding
 - kalkzandsteen 214mm, 150mm, 100mm
 - zware scheidingswand 100mm ltb v.b. vochtbest.l
 - lichte scheidingswand 100 mm ltb v.b. vochtbest.l
 - woningscheidende wand beton (250mm)
 - liffwand, kopwand: beton (280 mm)
 - houten pui
 - ventilatierooster in breedte van raamdeel
 - capaciteit volgens ventilatieberekening
 - maximale luchtdichtheitsindex
 - 0dB luchtdichtheid, resp. 5 dB contactgeluid
 - tussen verblindsruimtes geluid -20dB(A)

- OPMERKINGEN**
- constructie -constructieve elementen conform opgave constructeur
 - installaties -installaties conform opgave adviseurs
 - electra volgens NEN 1000
 - riolering / hwa volgens NEN 3215 en NTR 3216
 - bouw fysica -RC-waarden en akoestische voorwaarden volgens adviseur
 - algemeen -noodoverloop i.e.m. constructeur
 - de inrichting van winsets en de daarbij vereiste voorzieningen vallen onder de verantwoording van de winsets
 - geïntegreerde dakrekening geven bavenzijde constructieve vloer aan
 - parkeren -parkeergarage voldoet aan NEN 2443
 - parkeerplaatsen met *voldoen niet aan NEN 2443

- RENVOOI BRANDVEILIGHEID**
- 30 minuten zelfsluitend
 - 60 minuten zelfsluitend
 - 30 minuten WBOBO, eenzijdig
 - 30 minuten WBOBO, dubbelzijdig
 - 30 minuten WBO, zelfsluitend
 - 40 minuten WBOBO, eenzijdig
 - 60 minuten WBOBO, dubbelzijdig
 - zelfsluitend

- vluchtroute aanduiding, transparante verlichting
- vluchtroute aanduiding, transparante verlichting (I lux)
- algemene nood- en transparante verlichting (I lux)
- rookmelder conform NEN 2555
- brandveerlijst
- dragebuisleiding met afnamepunt
- dragebuisleiding met voedingspunt
- brandslanghaspel 30m-lengte
- stuurcilbus f.b.v. voetreding brandweer
- draagbaar blus toestel 1x per 200m² winkelruimte
- handbrandmelders ten behoeve van ontruimingsinstallatie
- automatische brandmelder
- garage v.v. co/fgp-melders (vlg NEN 2443)
- garage v.v. signaallampen (vlg NEN 2443)
- garage v.v. LUTD-armaturen (vlg NEN 2443)
- test: zet motor af, garage verlaten
- garage v.v. ventilatie vlg opgave installateur
- RV-VLR - rookvrije vluchtroute
- brandmeldpaneel
- zonder losse hulpmiddelen te openen



projekontwikkelingsburo
HAAGDIJK BV
 Invalideleaan 113
 8948 CV Eindhoven
 tel : 040 2000000
 fax : 040 2000000
 haagdijk@haagdijk.nl
 www.haagdijk.nl

architect
 Locus architecten
 werk
 Centrum Lakertopen
 Eindhoven
 of status
 bouwvoering
 onderwerp: herontwikkeling
 Frappenhuis hal A
 school
 150
 formaat
 A0
 opgesteld
 bc
 datum
 23.08.2013
 datum gewijzigd
 A-09.09.2013 B-14.10.2013

werkschetsnummer
 0610
 tekeningnummer
 440

