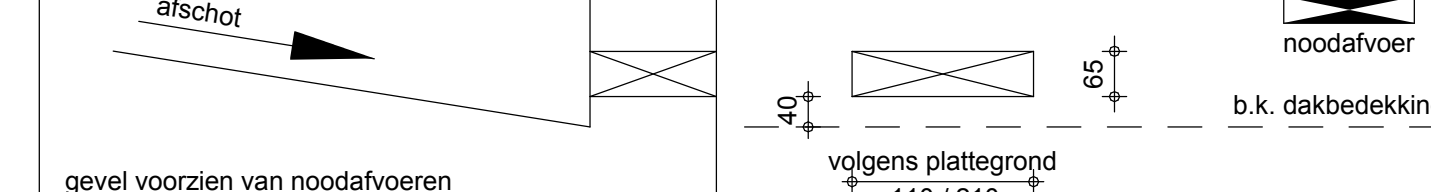


Renvooi Basisgegevens constructie, tenzij anders op tekening vermeld.

Alle maten in mm.
 Pallet: 18.100xNAP.
 Brandverhoedsels van hoofdconstructie: 60 min.
 Voor details zie tekening U-A101 en U-C101.
 Alle maten in het werk te controleren.
 Voorzorgen ten behoeve van prefabbeton- en staalconstructie, volgens opgave leverancier.
 De omschreven producten mogen worden vervangen door gelijkwaardige producten van een andere leverancier.
 Alle stalen onderdelen welke in aanraking komen met de buitenlucht thermisch verzinken.
 Indien de opbouw van de bestaande constructie afwijkt van hetgeen hier is getekend, overleggen met de constructeur voor eventuele aanpassingen.
 Bij sparringen in het binnenstelselwerk, vuilwerkstenen volgens leverancier toepassen.
 In het gevelstelselwerk latten volgens opgave leverancier toepassen.
 Uitvoering stormdraden conform voorstel aannemer en ter beoordeling constructeur.
 Opgegeven dikte van de druklaag, is gemiddelde dikte van de oplegging.
 Minimale wapening in de druklaag $\# 6-150$
 Bij betonconstructies alle bijzondere zijden hoeken voorzien van een vellingkant.
 Voor prefab balkons en galerijen is de gemiddelde dikte opgegeven.
 Ter plaatse van de oplegging van prefabbeton platen en balken opleggrubber volgens opgave van de leverancier toepassen.
 Opleggrubbers dienen altijd aan 1 zijde aan de constructie te zijn verbonden.

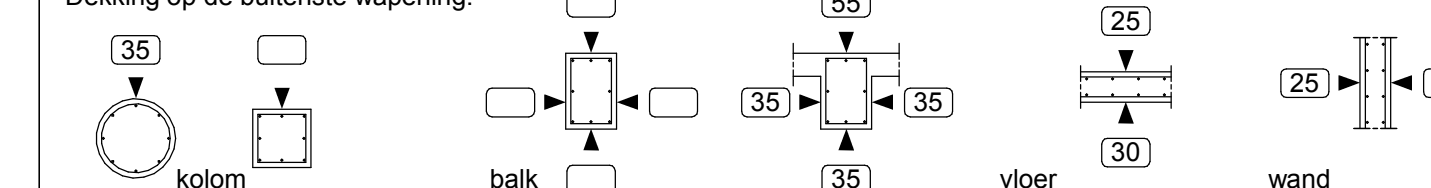
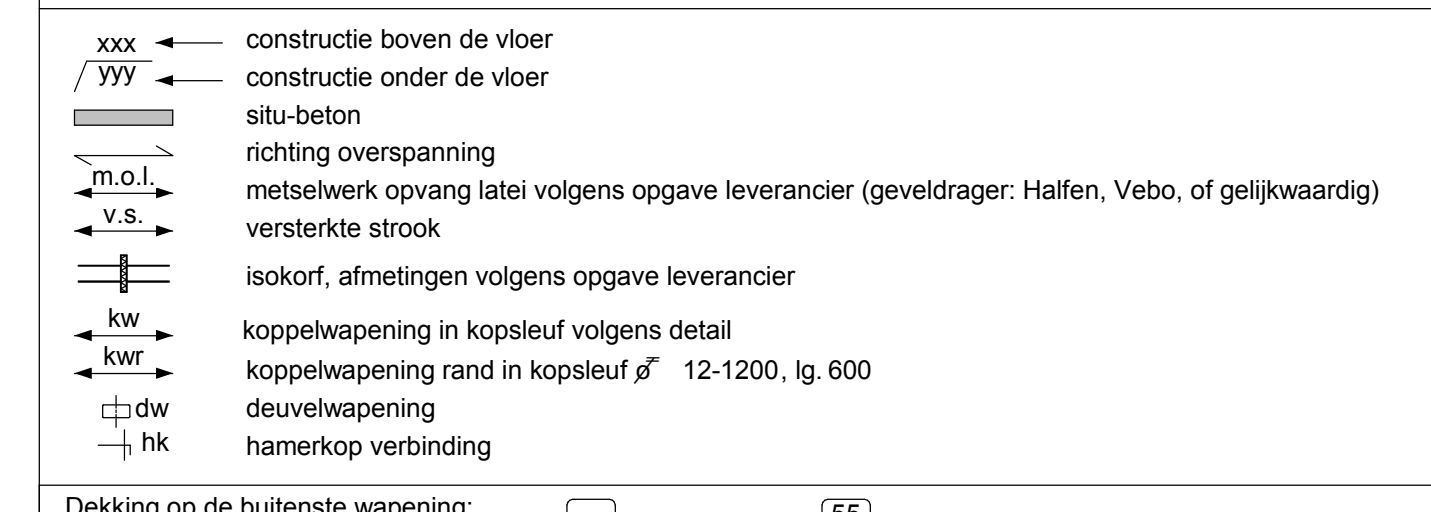
| In rekening te brengen Spanstap (NMT) voor niet-dragende wanden - Beschrijving bouwdeel en hoogte 2,75m | dikte [mm] | 70 | 100 | 150 | 200 | 250 | 300 | 350 | 400 |
|---|------------|------|------|------|------|------|------|------|------|
| Glo (normaal) met 1.30 | 3.30 | 3.30 | 3.30 | 3.30 | 3.30 | 3.30 | 3.30 | 3.30 | 3.30 |
| Glo (zwaar) met 1.40 | 3.40 | 3.40 | 3.40 | 3.40 | 3.40 | 3.40 | 3.40 | 3.40 | 3.40 |

*120 Nmm aarhaken voor latten schiedragers volgens NEN102:2001 art 7.1.3.2
 *Bij niet-dragende wanden volgens tekening project
 *In niet-dragende wanden boven deuren en ramen latten aanbrengen, afmeting volgens opgave van de leverancier
 *Alle niet-dragende wanden aan bouwrijp te houden van de voor en achterzijde van verbindings-, aansluit- en andere volgens opgave leverancier



gevel voorzien van noodafvoeren
 volgens plattegrond
 110/210

Bij de berekening van de staalconstructie is uitgegaan van:
 - dakplaten die voldoen aan de RSPS 1980 en eventuele aanvullende richtlijnen
 - dakplaten uitvoeren als 1 en/of 3 veldplaten, of 2 veldplaten in verband gelegd
 - de dakplaten op onderliggende constructie bevestigen d.m.v. schroeven of schieten met onderlegging minimaal $\# 14$ in elk gootdal
 - de kipstabiliteit van de dakbalken wordt verzorgd door de stalen dakplaat die berekening hiervan, inclusief de bevestigingen, moet door de dakplaatleverancier aangeleverd worden.



| | | | | |
|---------------------------------|--------------------------|---------------|-----------------------------------|-------------------------|
| Beton | Sterkteklasse silu-beton | C20/25 | Sterkteklasse silu-beton kolommen | C35/45 |
| Milieuklasse | | | | |
| - Vloeren binnen | | XC1 | | |
| - Wanden en kolommen binnen | | XC1 | | |
| - Balkons en galerijen | | XC4, XD3, XF4 | | |
| Genormaliseerde steendrukkerij: | | mortel: | | volgens NEN-EN 1996-1-1 |
| - Kalkzandbeton | 20.0 Nivert | (CS20.0) | geelgrijs | |
| Hout | Sterkteklasse | C 18 | | |
| Staal | Walsprofielen | S235JR2 | Buisprofielen | S275J2H warm gewalst |

| | | |
|---------------|---|---|
| A 31-10-2013 | Tekening definitief gemaakt | AvdL |
| project | Centrum Lakerloper te Eindhoven | projectleider: H. Balthussen opsteller: H. Balthussen |
| ontwerper | Constructieschema 1e Verdiepingsvloer bouwdeel A en dakvloer bouwdeel C | tekenaar: AvdL goedgekeurd: |
| opdrachtgever | Projectontwikkelingsburo Haagdijk bv | goedgekeurd: |
| architect | Locus architecten bv | schied: 16-10-2013 schaal: 1:100 projectnummer: U-A010 projectlocatie: MM06178 |