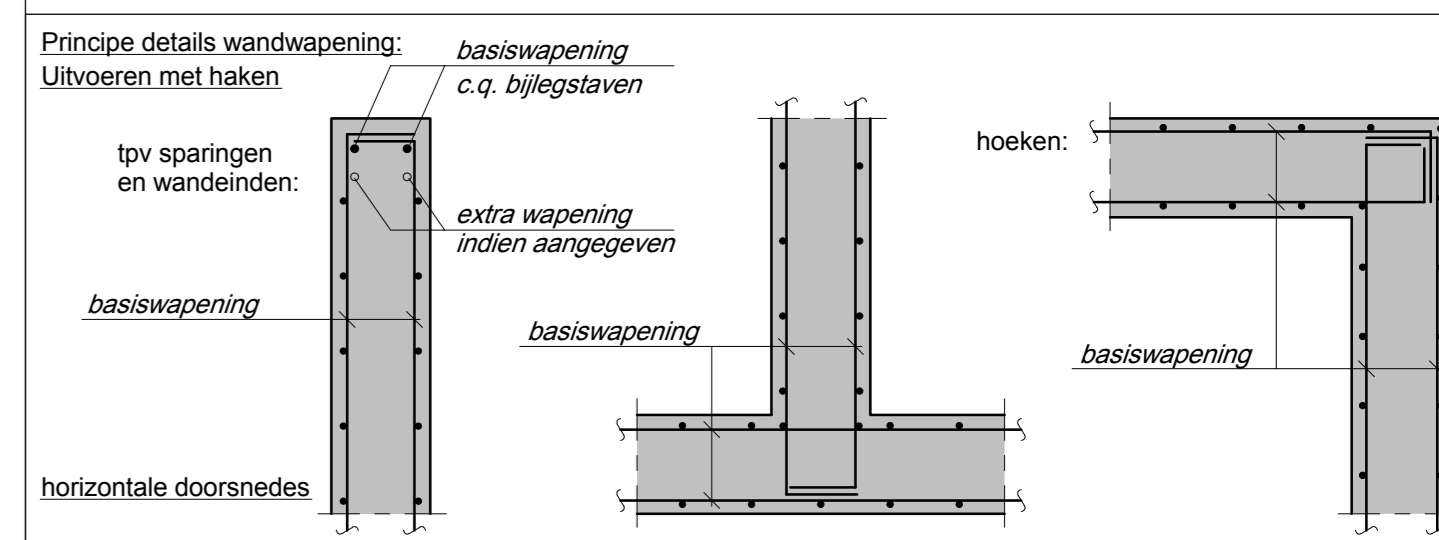


Stortnaad onderzijde keldervloer is toegestaan:
- Ruw stortvlak
- Goed schoonmaken stortvlak

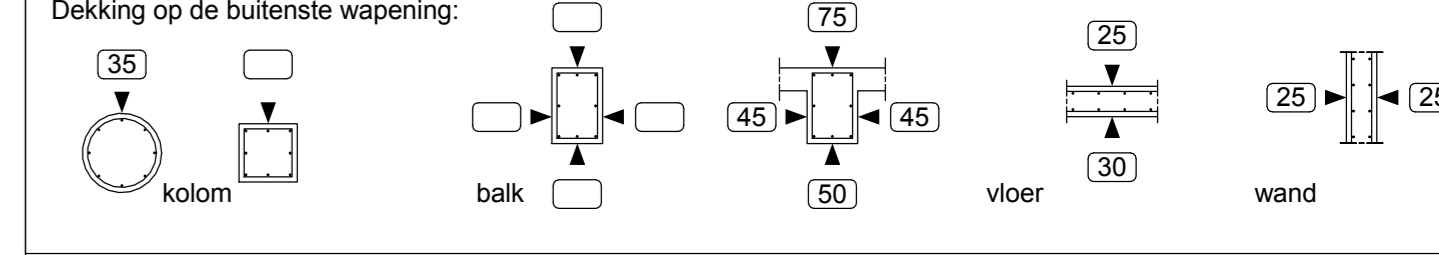
Renvooi Basisgegevens constructie, tenzij anders op tekening vermeld.

Alle maten in mm.
Peil: 16.100+ NAP.
Brandwerendheidsklasse van hoofdconstructie: 90 min.
Alle maten in het werk te controleren.
Voorzieningen ten behoeve van prefabbeton- en staalconstructie, volgens opgave leverancier.
De omschreven producten mogen worden vervangen door gelijkwaardige producten van een andere leverancier.
Indien de opbouw van de bestaande constructie afwijkt van hetgeen hier is getekend, overleggen met de constructeur voor eventuele aanpassingen.
Uitvoering stortnaden conform voorstel aannemer en ter beoordeling constructeur.
Voorzieningen ten behoeve van waterdichte aansluiting volgens aannemer.



laslengte (l) in mm
betonstaal B500 B (Fai 500 HWL)

sterkteklasse dekking	# 8	# 10	# 12	# 16	# 20	# 25	# 32
C28/35 30mm algemeen	300	300	340	480	650	830	-
C28/35 25mm algemeen	300	300	360	510	670	-	-
C28/35 25mm bovenstaaf	300	350	450	640	830	-	-



Beton Sterkteklasse liftvloer: wanden C28/35 Sterkteklasse keldervloer C28/35 Sterkteklasse situ-beton kolommen C35/45

Milieuklasse
- Liftvloer- en wanden : XC2, XA1
- betonwanden in kelder : XC3
- Keldervloer : XC3, XD3
- Betonkolommen : XC3, XD3

datum	wijziging	betreft	get.	gecorr.	goedkeurd
C	03-10-2013	aanpassing i.v.m. sporing in wand t.b.v. rolpad zie pijljes			PT
B	15-08-2013	balk t.b.v. rolpad verwijderd zie pijljes			PT
A	04-07-2013	aangepast na controle + gewepend			PT

project
Centrum Lakerloper
te Eindhoven
ontwerper
Put t.b.v. rolpad

opdrachtgever
Projectontwikkelingsburo Haagdijk bv
architect
Locus architecten bv

projectleider/voorzitter
H. Bultmann
constructeur
HB
keurmerk
PT
gecontroleerd

status
Definitief
fase
Uitvoering
schaal
1:20

datum
10-06-2013
tekeningnummer
U-0004
projectnummer
MM06178