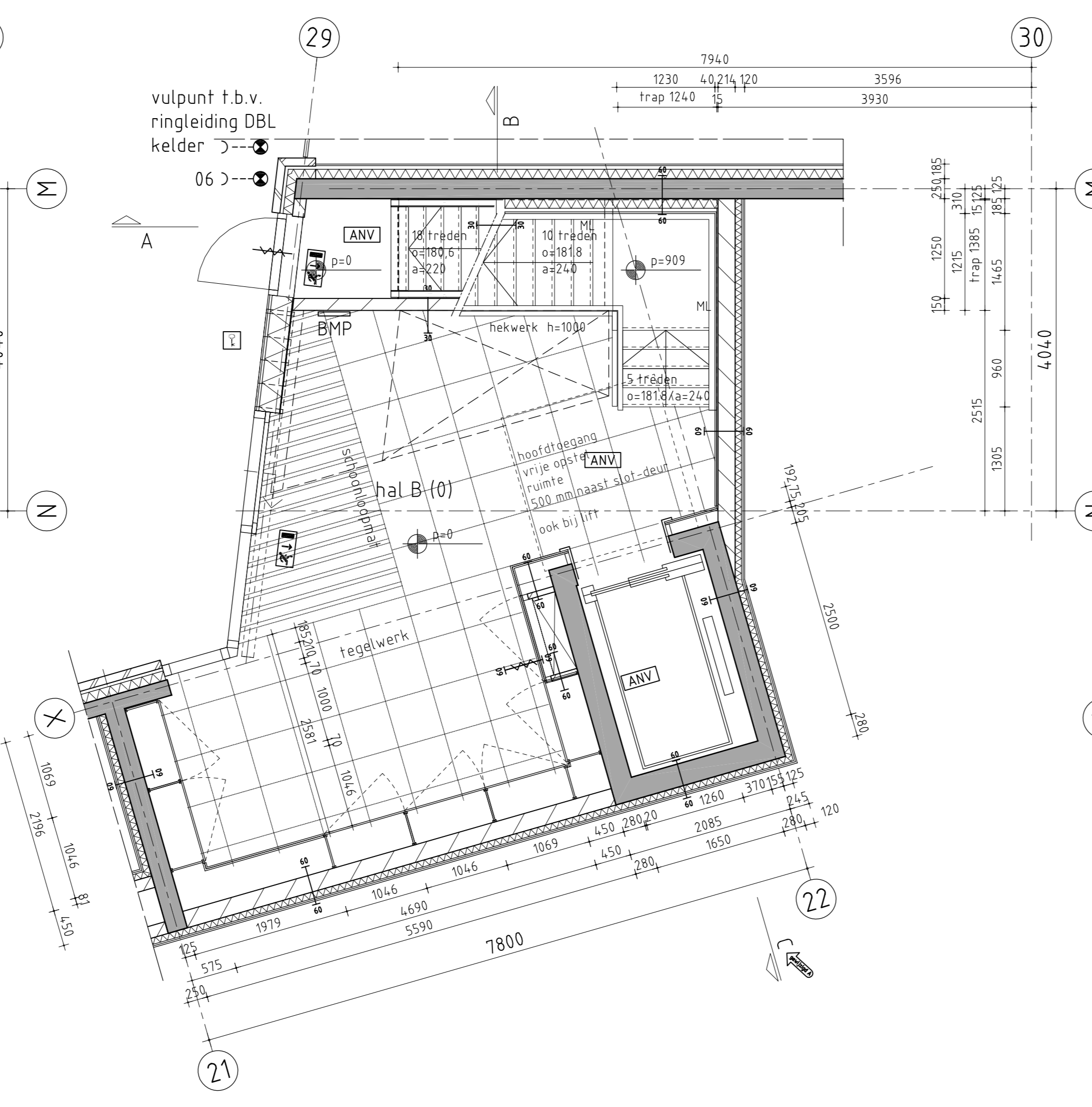
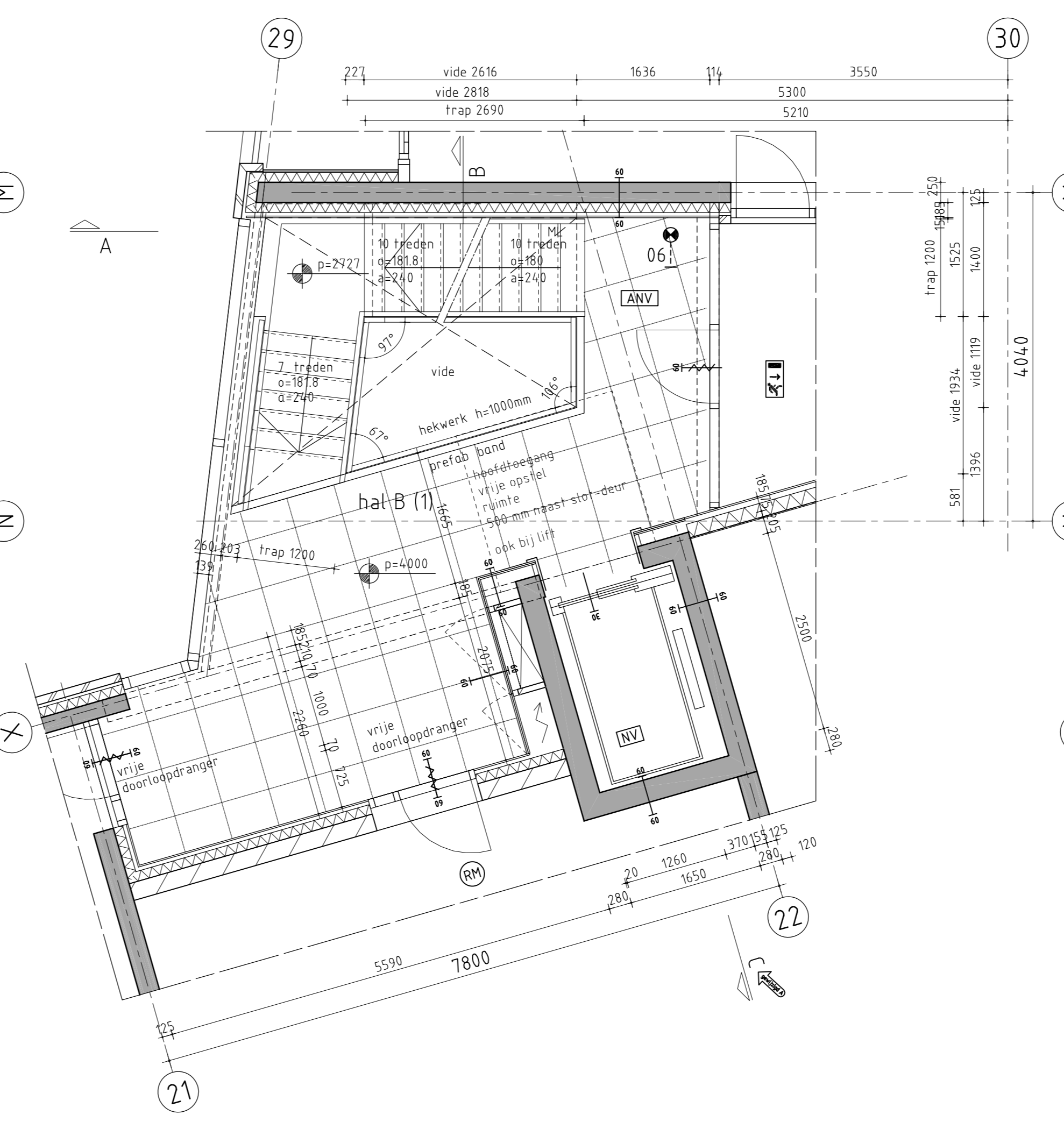


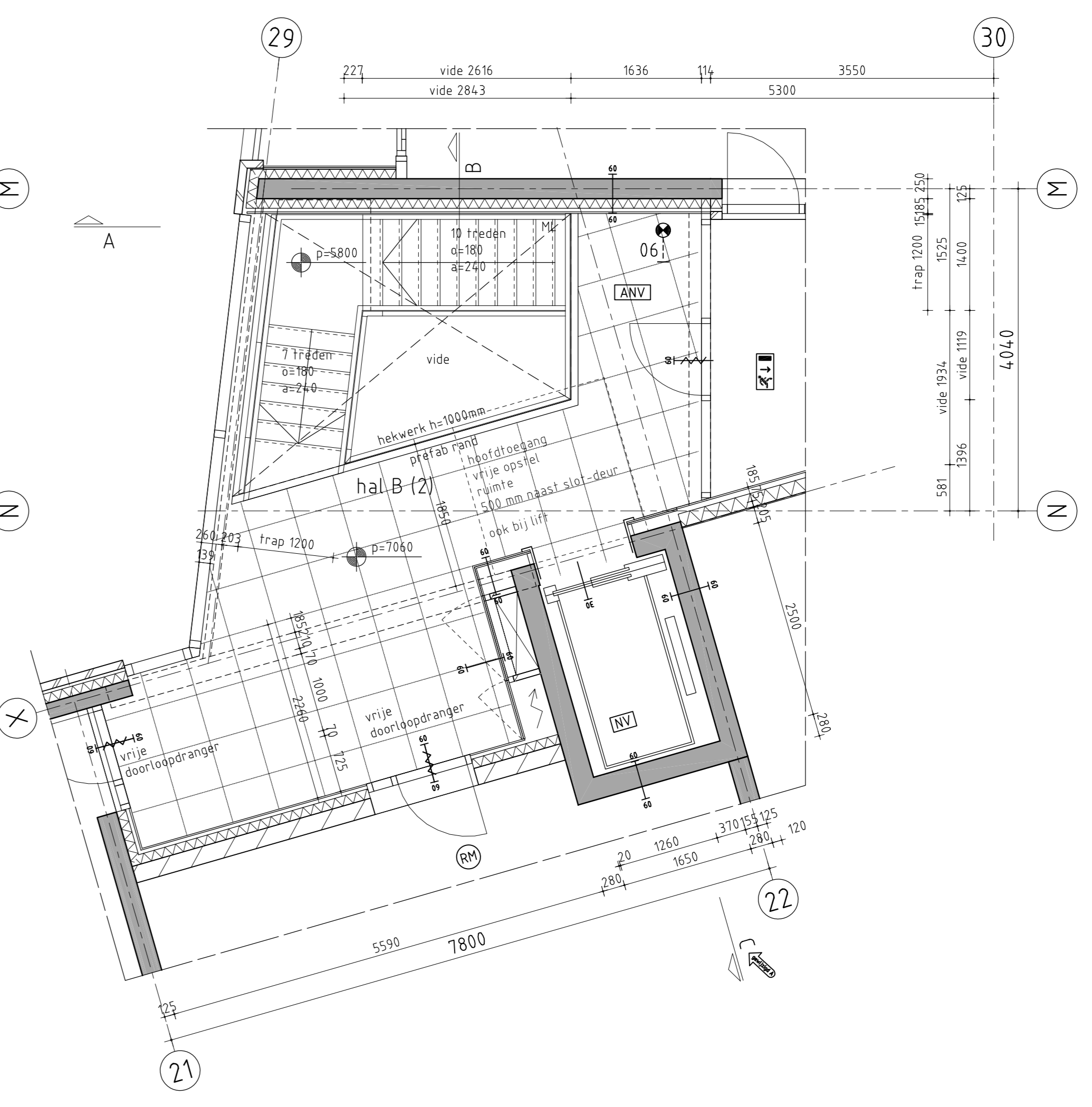
kelder



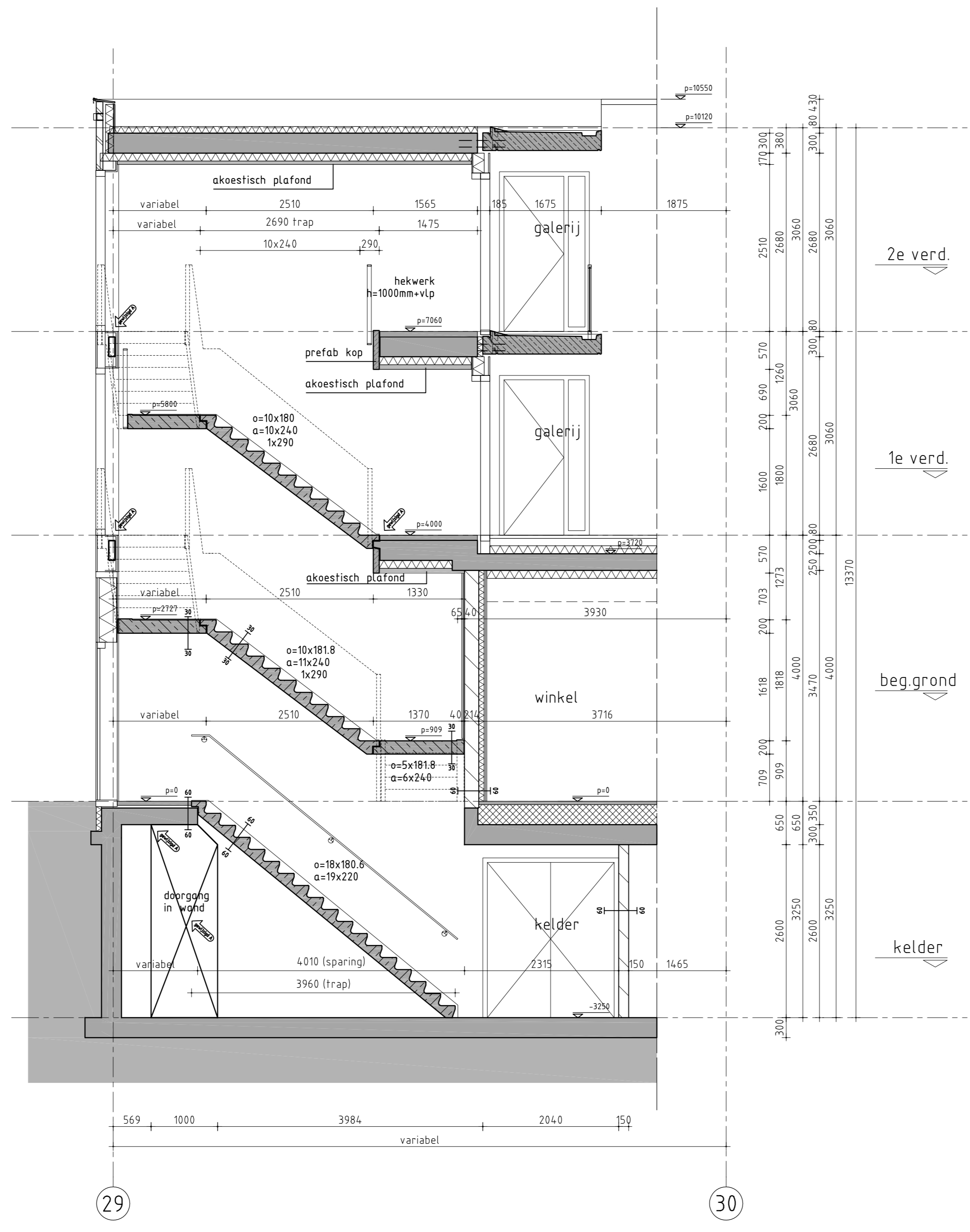
begane grond



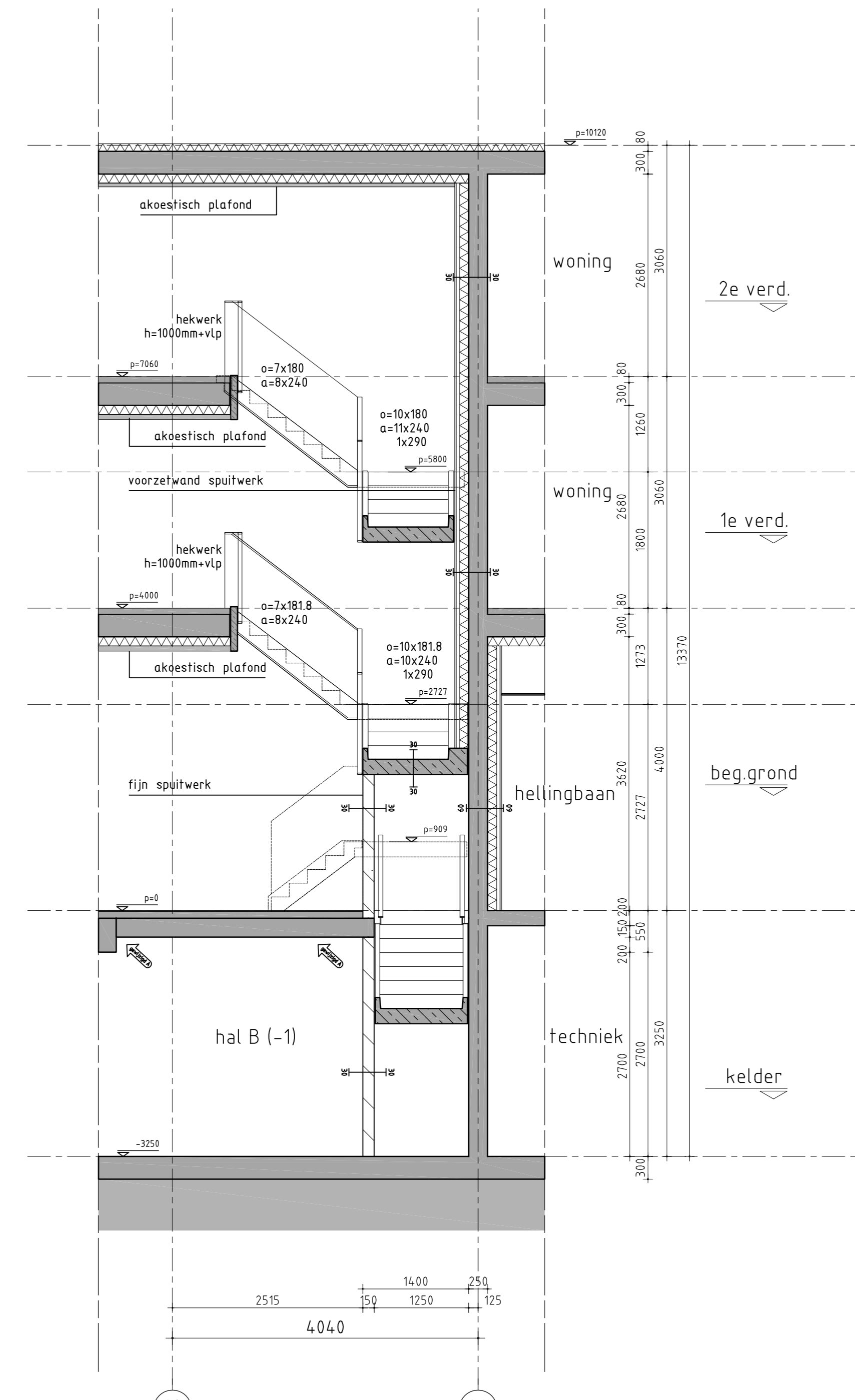
1e verdieping



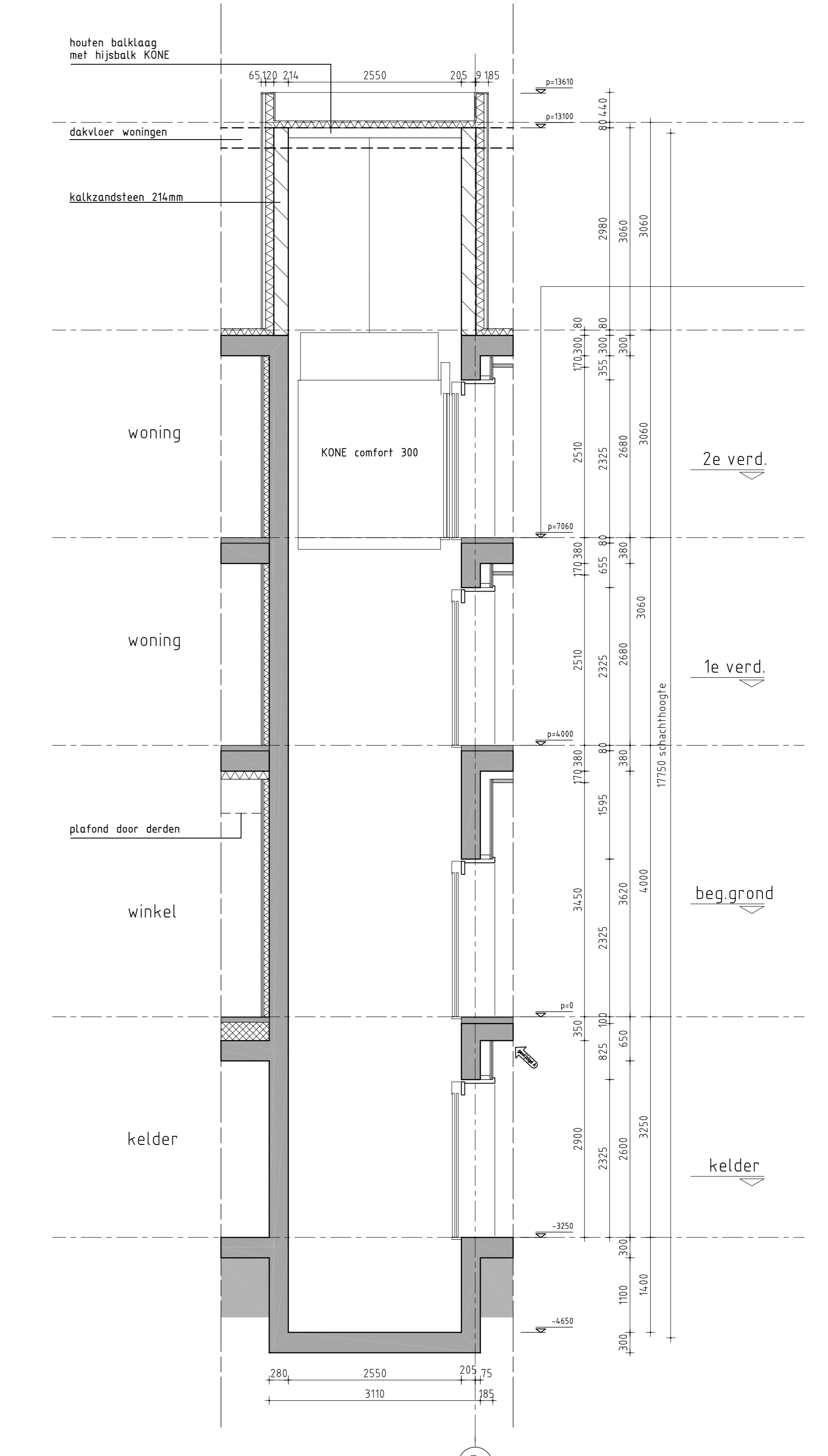
2e verdieping



doorsnede A



doorsnede B

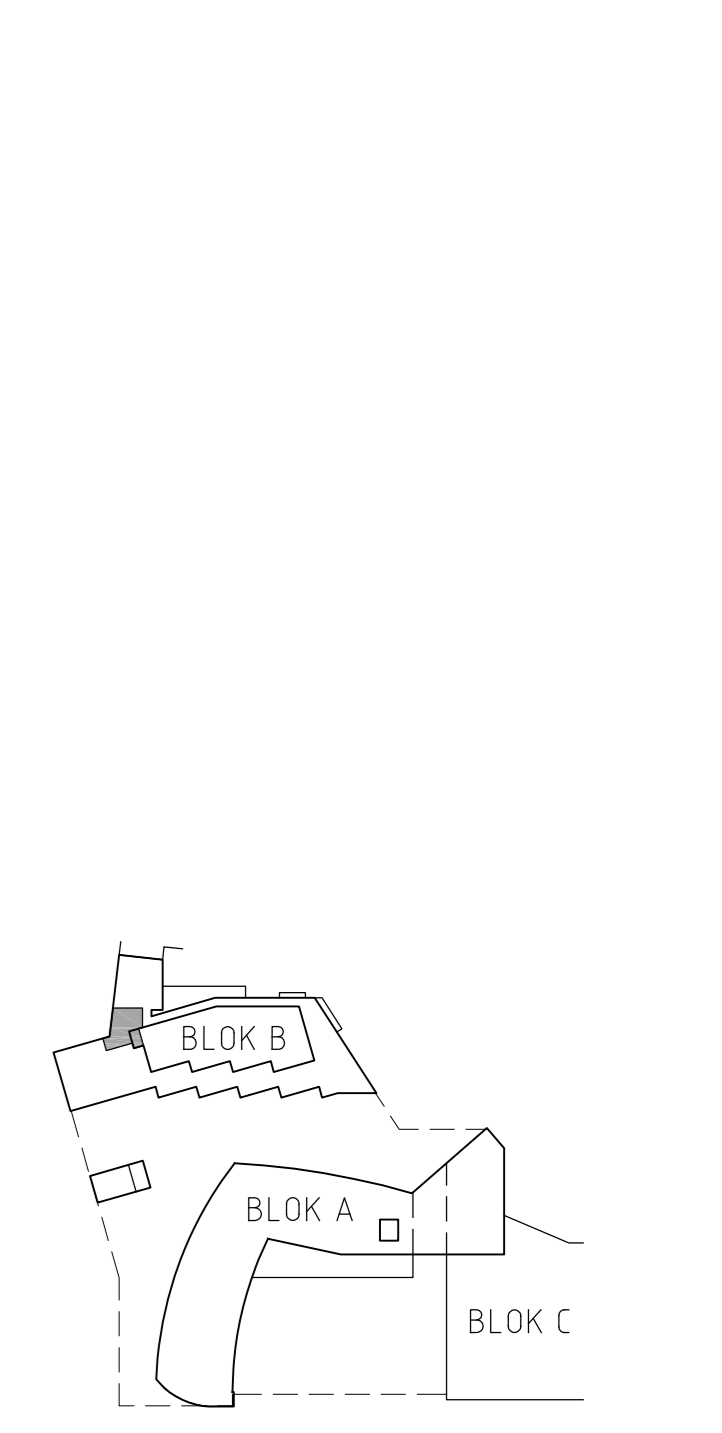


doorsnede C

- RENOVOI**
- niet dragende gevel met natuursteen
  - kalkzandsteen-isolatie-spouw-natuursteen
  - dragende gevel met metselwerk
  - beton-spouw-metselwerk
  - dragende gevel met metselwerk
  - beton-isolatie-spouw-metselwerk
  - niet dragende gevel met metselwerk
  - gips-regelwerk-isolatie-spouw-metselwerk
  - dragende gevel met houten bekleding
  - beton-isolatie-spouw-gevelplaat
  - houtskelbouw element
  - gips-regelwerk-isolatie-spouw-gevelplaat
  - oplosbare binnenwand met houten bekleding
  - kalkzandsteen-isolatie-spouw-houten bekleding
  - kalkzandsteen 215mm, 150mm, 100mm
  - zware scheidingwand 100mm (t.b.v. k. vchbest.)
  - lichte scheidingwand 100mm (t.b.v. k. vchbest.)
  - woningscheidende wand (beton 125mm)
  - liftwand, kopwand beton (280mm)
  - houten pui
  - ventilatoroester in breede van raandeel
  - capaciteit volgens ventilatieberekening
  - karakteristiek lucht/contact geluidindex
  - 0dB luchteluid, resp. 5 dB contactgeluid
  - fussen verbruik/ruimtes geldt -20dB(A)

- OPMERKINGEN**
- constructie -constructieve elementen
  - conform opgave constructeur
  - installaties -installaties conform opgave adviseurs
  - electra volgens NEN 1010
  - rietering / h/wa volgens NEN 3215 en NTR 3216
  - bouwfysica -RC-waarden en akoestische voorwaarden
  - volgens adviseur
  - roofoverloop i.o.m. constructeur
  - algemeen -de inrichting van winkels en de daarbij vereiste
  - voorzieningen vallen onder de verantwoording
  - van de winkeliers
  - peilmaten daktekening geven bovenzijde
  - constructieve vierer aan
  - parkeerplaatsen voldoen aan NEN 2443
  - parkeerplaatsen met \* voldoen niet aan NEN 2443

- RENOVOI BRANDVEILIGHEID**
- 30 minuten zelfsluitend
  - 60 minuten zelfsluitend
  - 30 minuten WBOBO, eenzijdig
  - 30 minuten WBOBO, dubbelzijdig
  - 30 minuten WRD, zelfsluitend
  - 60 minuten WBOBO, eenzijdig
  - 60 minuten WBOBO, dubbelzijdig
  - zelfsluitend
  - vluchtroute aanduiding, transparante verlichting
  - vluchtroute aanduiding, transparante verlichting
  - algemeen nood- en transparantverlichting (I lux)
  - rookmelder conform NEN 2555
  - brandweertoff
  - drogebuisleiding met afnamepunt
  - drogebuisleiding met voedingspunt
  - brandslangtapsel 30m-langte
  - sleutelbus f.b.v. voetreding brandweer
  - draagbaar blusfoestel f.x. per 200m<sup>2</sup> winkelruimte
  - handbrandmelders ten behoeve van ontruimingsinstallatie
  - automatische brandmelder
  - garage v.v. co/tpg-melders (lvgvs NEN 2443)
  - garage v.v. BME en ontruimingsinstallatie (lvgvs NEN 2555)
  - PVE wordt voertaf ter goedkeuring inpedend
  - garage v.v. signaalarmen (lvgvs NEN 2443)
  - garage v.v. LUTD-armaturen (lvgvs NEN 2443)
  - tekst: 'zet motor af, garage verlaten'
  - garage v.v. ventilatie lvgvs opgave installateur
  - RV-VLR = rookvrije vluchtroute
  - brandmeldpaneel
  - zonder losse hulpmiddelen te openen



**projekontwikkingsburo**  
**HAAGDIJK BV**  
 Invalidelees 113  
 8948 CV Eindhoven  
 tel : 040 2000090  
 fax : 040 2000990  
 haagdijk@haagdijk.nl  
 www.haagdijk.nl

architect  
**Locus architecten**  
 werk  
 Centrum Lakerlopen  
 Eindhoven  
 ofzetstuk  
 bouwvoorbereiding  
 onderwerp tekening  
**Frappenhuis hal B**  
 schaal  
 1:50  
 formaat  
 A0  
 opgesteld  
 bc  
 datum  
 23.08.2013  
 datum gewijzigd  
 A-14-10.2013  
 werksnummer  
 0610  
 tekeningnummer

**DEFINITIEF**  
 442