



9001 Kwaliteitsborging, Opleverdossier en Materialenpaspoort informatiebehoefte

Informatiemanagement bij Kwaliteitsborging, Opleverdossier en Materialenpaspoort

Voorwoord

Om een materialenpaspoort te kunnen illustreren zijn data nodig. Veel van deze data zijn dezelfde als die in een opleverdossier staan. Als van een op te leveren gebouw de gegevens in een SPIN opleverdossier staan, kan hier gemakkelijk een materialenpaspoort mee geïllustreerd worden.

Wat is Informatiemanagement

Definitie: Informatiemanagement is een proces dat ervoor zorgt dat de informatiebehoefte die vanuit verschillende werk- en bedrijfsprocessen van een organisatie ontstaan worden vertaald in informatievoorziening.

Wat is de gemene deler bij Kwaliteitsborging, Opleverdossier, Materialenpaspoort, Breeam, etc.

Tijdens een gewoon bouwproces wordt veel informatie gegenereerd: eisen, voorschriften, oplossingen, tekeningen, onderhoudsvoorschriften, garanties enz, enz.

Het verschil tussen bovengenoemde onderwerpen is vooral:

- Ordening van de gegevens: zij hebben elk een eigen systematische ordening.
- Selectie van de bestaande informatie: niet alle informatie uit het bouwproces is nodig of wenselijk.

De overeenkomst tussen de onderwerpen is:

- Dat zij voor het overgrote deel gebruik maken van gegevens die ten behoeve van het maakproces al aangeleverd moesten worden en dus eigenlijk al bekend zijn.
- Het opnieuw bij elkaar verzamelen van de juiste informatie (weer een kopie) en ordenen zeer veel energie vergt die uiteindelijk de kosten van het eindproduct verhogen zonder dat zij iets aan de feitelijke kwaliteit ervan bijdragen.

Wat is daarvoor een oplossing

Met SPIN hebben wij een systeem ontwikkeld dat alle informatie in een bouwproject op een gemakkelijke manier eenduidig in de juiste versie op een rijtje zet.

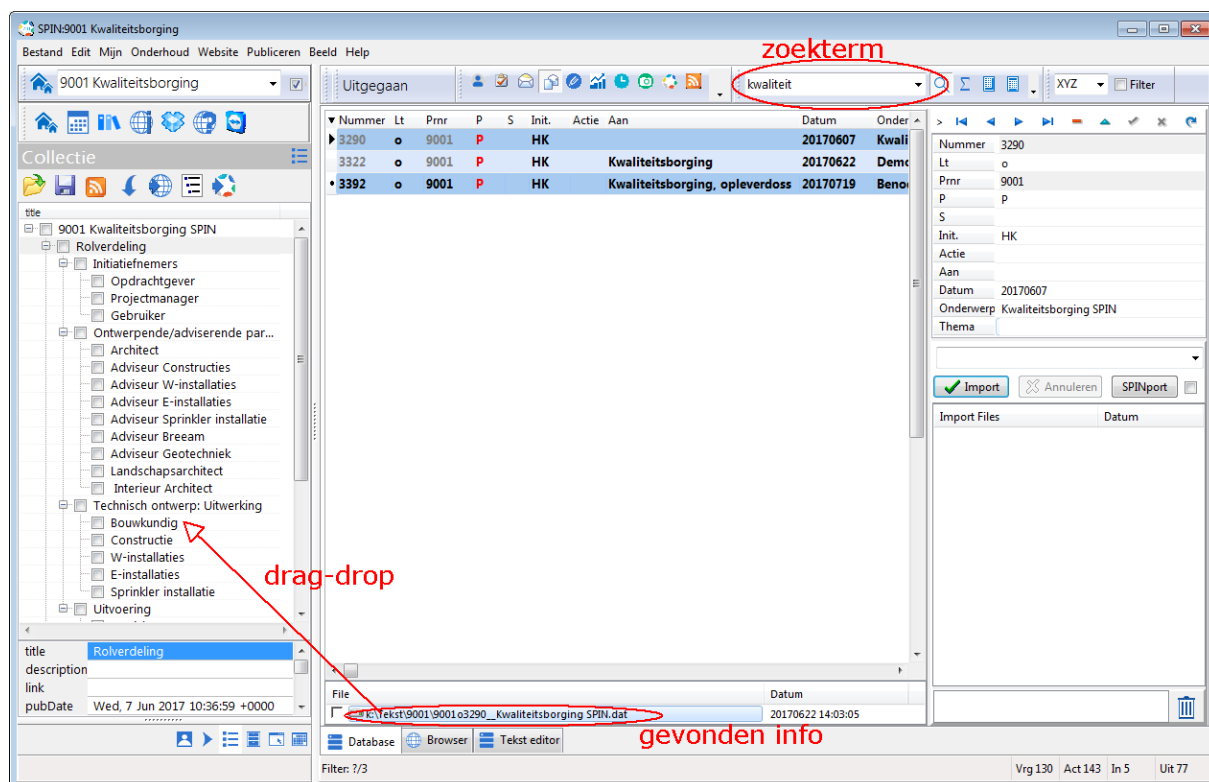
De slogan daarbij was (gebaseerd op LEAN werken): alles 1 keer

<p style="text-align: center;">Samenvatting</p> <div style="display: flex; align-items: center;"><div style="font-size: 48px; margin-right: 20px;">1</div><ul style="list-style-type: none">• Waarheid• Werkwijze• Keer doen• Projectoverzicht• Gebouwdossier• Kennisbank• Oplossing</div> <p style="font-size: 8px; margin-top: 10px;">SPIN (c) - intro</p>	<p>Kenmerken van SPIN :</p> <ul style="list-style-type: none">• Gemakkelijk in gebruik productief binnen een dag• Faalkosten reductie• Verhoogde efficiency• Klaar voor de wet kwaliteitsborging• Cloud, zeer lage investering• Een waarheid voor alle betrokkenen• Hergebruik bestaande informatie
---	---

In SPIN worden alle documenten geregistreerd en van metadata voorzien (auteur, onderwerp, datum, versie, etc) en zijn gemakkelijk en snel terug te vinden. Deze documenten worden gepubliceerd en zijn daardoor als link te koppelen (linked data) aan een collectie volgens de informatiestructuur (informatiekapstop met checkboxes) die opgesteld wordt volgens één van de genoemde onderwerpen.

9001 Kwaliteitsborging, Opleverdossier en Materialenpaspoort informatiebehoefte

Door een zoekfilter te zetten in SPIN worden relevante documenten getoond die je kunt slepen op het betreffende “kapstokhaakje” en daarna kunt afvinken. Na publicatie van de betreffende collectie kan deze via een browser bekeken worden en door te dubbelklikken op de link wordt het gekoppelde document in de browser getoond (daar is geen SPIN voor nodig).



Illustratie van collectie “9001 Kwaliteitsborging SPIN”
drag and drop de documenten op het betreffende item in de collectie.

Wat is er nodig voor een Demo:

Als alle benodigde informatie in SPIN zit is het eenvoudig om een demo Opleverdossier of als variant een Materialenpaspoort te maken.

Daarvoor zijn met name nodig:

- Contactgegevens
- Documentenlijsten (zoals Tekeningenlijsten) met metadata bladnummer, datum, versie, wijzigingsdatum etc.
- Documenten (in alleen lezen vorm= bv pdf) gestructureerd in mappenstructuur:
Auteur>Thema>Onderwerp

Op basis kan na overleg hiermee een gebouwdossier opgesteld worden.

Als indicatie voor welke gegevens/documenten nodig zijn voor een gebouwdossier is bijgaand een overzicht gegeven.



9001 Kwaliteitsborging, Opleverdossier en Materialenpaspoort informatiebehoefte

Voorbeeld 9001 Kwaliteitsborging SPIN - Demo opleverdossier

- Rolverdeling
 - Initiatiefnemers
 - Opdrachtgever
 - Projectmanager
 - Gebruiker
 - Ontwerpde/adviserende partijen
 - Architect
 - Adviseur Constructies
 - Adviseur W-installaties
 - Adviseur E-installaties
 - Adviseur Sprinkler installatie
 - Adviseur Breeam
 - Adviseur Geotechniek
 - Landschapsarchitect
 - Interieur Architect
 - Technisch ontwerp: Uitwerking
 - Bouwkundig
 - Constructie
 - W-installaties
 - E-installaties
 - Sprinkler installatie
 - Uitvoering
 - Aannemer
 - Projectleider
 - Uitvoerder
- [Elementenmethode](#)
- Leveranciers
 - 10 Stut- en sloopwerk
 - 12 Grondwerk
 - 14 Buitenriolering en drainage
 - 15 Terreinverhardingen
 - 16 Beplanting
 - 17 Terreininrichting
 - 20 Funderingspalen en damwanden
 - 16 Beplanting
 - 17 Terreininrichting
 - 18 Funderingspalen en damwanden
 - 21 Betonwerk
 - 22 Metselwerk
 - 23 Vooraf vervaardigde steenachtige elementen
 - 24 Ruwbouwtimmerwerk
 - 25 Metaalconstructiewerk
 - 26 Bouwkundige kanaalelementen
 - 30 Kozijnen, ramen en deuren
 - 31 Systeembekledingen
 - 32 Trappen en balustraden
 - 33 Dakbedekkingen
 - 34 Beglazing
 - 35 Natuur- en kunststeen
 - 36 Voegvulling
 - 37 Na-isolatie
 - 38 Gevelschermen
 - 40 Stukadoorwerk
 - 41 Tegelwerk
 - 42 Dekvloeren en vloersystemen
 - 43 Metaal- en kunststofwerk



9001 Kwaliteitsborging, Opleverdossier en Materialenpaspoort informatiebehoefte

- 44 Plafond- en wandsystemen
- 45 Afbouwtimmerwerk
- 46 Schilderwerk
- 47 Binneninrichting
- 48 Behangwerk, vloerbedekking en stoffering
- 50 Dakgoten en hemelwaterafvoeren
- 51 Binnenriolering
- 52 Waterinstallaties
- 53 Sanitair
- 54 Brandbestrijdingsinstallaties
- 55 Gasinstallaties
- 56 Perslucht- en vacuumininstallaties
- 60 Verwarmingsinstallaties
- 61 Ventilatie- en luchtbehandelingsinstallaties
- 62 Koelinstallaties
- 68 Regelinstallaties
- 70 Elektrotechnische installaties
- 75 Communicatie- en beveiligingsinstallaties
- 78 Gebouwenbeheersystemen
- 80 Liftinstallaties
- 81 Roltrappen en rolpaden
- 82 Hef- en hijsinstallaties
- 83 Goederentransport- en distributiesystemen
- 84 Gevelonderhoudinstallaties
- Bestekken
- Tekeningen
 - Bouwkundig
 - Plattegronden
 - Gevels en Doorsneden
 - E-installaties
 - W-installaties
 - Overig
- Foto
- Garanties